

**ITM AutoDispo**

# **Mit KI zur optimalen Bestellmengenplanung**

---

# Es ist Zeit, Bestellmengenplanung neu zu denken.

Immer mehr Unternehmen setzen auf die Automatisierung von Prozessen und die Nutzung von KI, um ihre Effizienz und Wettbewerbsfähigkeit zu steigern. Dies gilt auch in der Lagerhaltung und ist für das Aufrechterhalten der Lieferfähigkeit für Unternehmen heute aktueller denn je. Just-in-Time-Lieferungen und andere Lieferstrategien, die ohne Lagerhaltung auskommen, sind nicht an jeder Stelle der Lieferkette einsetzbar. In den letzten Jahren hat das Thema KI mehr und mehr Einzug in die Optimierung der Lieferkette gehalten.

Mit ITM AutoDispo möchten wir Ihnen ein KI-basiertes System vorstellen, das die Bestellmengenplanung auch in Ihrem Unternehmen fundamental verändern kann.

## Inhalt

Entdecken Sie das Millionenpotenzial in Ihrer Lagerbeplanung.	3	Für wen sich <b>ITM AutoDispo</b> lohnt.	5	Integration von <b>ITM AutoDispo</b> .	8
<b>ITM AutoDispo</b> : Die smarte Antwort auf die Herausforderungen in der Bestellmengenplanung.	4	<b>ITM AutoDispo</b> schafft mehr Zeit für das wirklich Wichtige.	6	Sind sie bereit für <b>ITM AutoDispo</b> ?	9
		So funktioniert <b>ITM AutoDispo</b> .	7		



# Entdecken Sie das Millionenpotenzial in Ihrer Lagerbeplanung.



# -30 %

Der Einsatz von **ITM AutoDispo** hat bei Heidelberger Druckmaschinen und Endress + Hauser eine Reduktion des Lagerbestands von ca. 30 % bei gleichzeitig höherer Verfügbarkeit erzielt.

**HEIDELBERG**



Endress+Hauser



Die Substituierung des weit verbreiteten Meldepunktverfahrens durch eine Prognosen-basierte Nachschubsteuerung mit Hilfe von ML ermöglicht die Reduzierung des Lagerbestandes, die Senkung der Logistikkosten und hilft durch Automatisierung, die heute vor dem Computer sitzende Intelligenz durch Algorithmen zu entlasten.

Wir bei Heidelberger Druckmaschinen AG denken als Technologieführer der Branche immer ein Stück weiter. Bei KI bauen wir auch auf das Know-how kompetenter Partner wie ITM Predictive GmbH.

Frank Hiller, Heidelberger Druckmaschinen AG

Bei der Lagerbeplanung mit konventioneller ERP-Software mit beispielsweise Kanban oder Bestellpunktverfahren, kommt es zu systematischen Ungleichgewichten bei den Lagerbeständen. Unsere Lösung **ITM AutoDispo** optimiert Ihre Bestände und stellt bei mindestens gleicher Verfügbarkeit eine signifikante Reduktion des Bestands sicher.

# ITM AutoDispo: Die smarte Antwort auf die Herausforderungen in der Bestellmengenplanung.

Die effiziente Planung von Bestellmengen ist für Unternehmen von entscheidender Bedeutung, um die Verfügbarkeit von Produkten sicherzustellen und gleichzeitig die Lagerkosten zu minimieren. **ITM AutoDispo** automatisiert und optimiert die Bestellmengenplanung und kann erhebliche Verbesserungen in Bezug auf Verfügbarkeit, Kapitalbindung und Innovationsfähigkeit bringen.

## >> Erhöhen der Verfügbarkeit

Die KI in **ITM AutoDispo** behält auch bei 10.000 oder mehr Artikeln den vollen Überblick. Neueste Datenpunkte fließen umgehend in die Optimierung der Bestellstrategie ein. Dadurch wird weniger Bestand für die Erreichung der gewünschten Verfügbarkeit benötigt. Frei gewordene Kapazitäten können (teilweise) zum Vorhalten von kritischen Materialien verwendet werden.

Eine höhere Verfügbarkeit gegenüber Kunden führt zu mehr Umsatz und besseren Kundenbeziehungen, sowie geringeren Retourenquoten. Eine höhere Verfügbarkeit bei Halbfertigprodukten führt zu effizienterer Produktion, da weniger Änderungen im Produktionsplan der Endprodukte notwendig werden.

## >> Freisetzen von gebundenem Kapital

Der Einsatz von KI innerhalb von **ITM AutoDispo** entkoppelt teilweise die Beziehung zwischen Reichweite und Verfügbarkeit. Der geringere Lagerbestand setzt gebundenes Kapital frei, welches neu und produktiv eingesetzt werden kann.

## >> Umsetzen von Innovationen

**ITM AutoDispo** ist eine radikal andere Art von Lösung. Ihre Implementierung benötigt lediglich die Integration von Datenquellen außerhalb des ERP-Systems. Durch die Nutzung dieser zusammengeführten Datenbasis wird es zukünftig einfacher, weitere Lösungen zu entwickeln, mit wesentlich verkürzten Entwicklungszyklen jenseits des ERP. Stück für Stück werden unternehmensintern entsprechende Kompetenzen aufgebaut und legen den Grundstein für eine positive Innovationsspirale.

## >> Profitable KI-Anwendung

**ITM AutoDispo** ist eine profitable und bewährte Lösung. Die Einsparungen durch gesteigerte Effizienz übersteigen rasch die Kosten für Einführung und Betrieb der Lösung. Mit einer Abschätzung der Profitabilität im Vorfeld können Unternehmen jederzeit eine fundierte Entscheidung treffen. Gerne kann **ITM** bei der Abschätzung der Profitabilität unterstützen.

# Für wen sich ITM AutoDispo lohnt.

Der Einsatz von KI in der Bestellmengenplanung hilft dabei, die Bestellungen besser zu synchronisieren, den Lagerbestand effizienter zu verwalten und die Lieferfähigkeit zu verbessern, was letztendlich zu einem höheren Gewinn und einer verbesserten Kundenzufriedenheit führt.

- >> Sie betreiben Make-to-Stock Produktion?
- >> Sie beplanen VMI-Lager?
- >> Sie betreiben Lager mit kurzen Planungshorizonten (bis einige Monate)?
- >> Sie nutzen für die Materialbedarfsplanung (MRP) Verfahren wie Kanban, Meldepunkt oder ein Planverfahren?
- >> Ist der Gesamtlagerbestand hoch und trotzdem Probleme mit der Lieferfähigkeit in einigen Produkten vorhanden?
- >> Sind Transportkosten zu hoch (weil die Bestellungen nicht gut synchronisiert sind)?
- >> Ist die Komplexität der Beplanung hoch? Viele Lager oder viele Materialien sind zu beplanen?
- >> Sie haben Interesse, KI als Innovation im Unternehmen produktiv einzusetzen?
- >> Der Business Case, die Standardverfahren zu optimieren, ist groß genug?
- >> Das Wachstum Ihres Unternehmens setzt die Skalierbarkeit der KI für die Automatisierung der Lagerbeplanung voraus?

Die KI-basierte **ITM AutoDispo** ermittelt die Bedarfe und steuert Nachbestellungen vollautomatisch. Sie entlastet Disponenten und Planer im Tagesgeschäft und ermöglicht die Skalierung im stark wachsenden Geschäftsfeld. Das Monitoring von **ITM AutoDispo** schafft zudem Transparenz und lässt Sie Unregelmäßigkeiten frühzeitig erkennen.

> **98 %**

Optimale Materialverfügbarkeit

**5 - 20 %**

Reduktion von Transportkosten

**30 - 50 %**

Reduktion von Lagerbeständen & Lagerinventarwert

**90 %**

weniger manueller Aufwand

# ITM AutoDispo schafft mehr Zeit für das wirklich Wichtige.

Durch den Einsatz von **ITM AutoDispo** ändert sich die Rolle des Disponenten deutlich. Das System übernimmt die reine Disposition der Lagerware.

Disponenten stehen täglich vor der Herausforderung, einen reibungslosen Ablauf im Lager sicherzustellen und gleichzeitig dafür zu sorgen, dass immer genug Bestand vorhanden ist, um die Anforderungen der Kunden zu erfüllen. Sie müssen daher sorgfältig den Lagerbestand überwachen und rechtzeitig Nachbestellungen tätigen, um Engpässe zu vermeiden, bei gleichzeitig effizienter Lagerverwaltung.

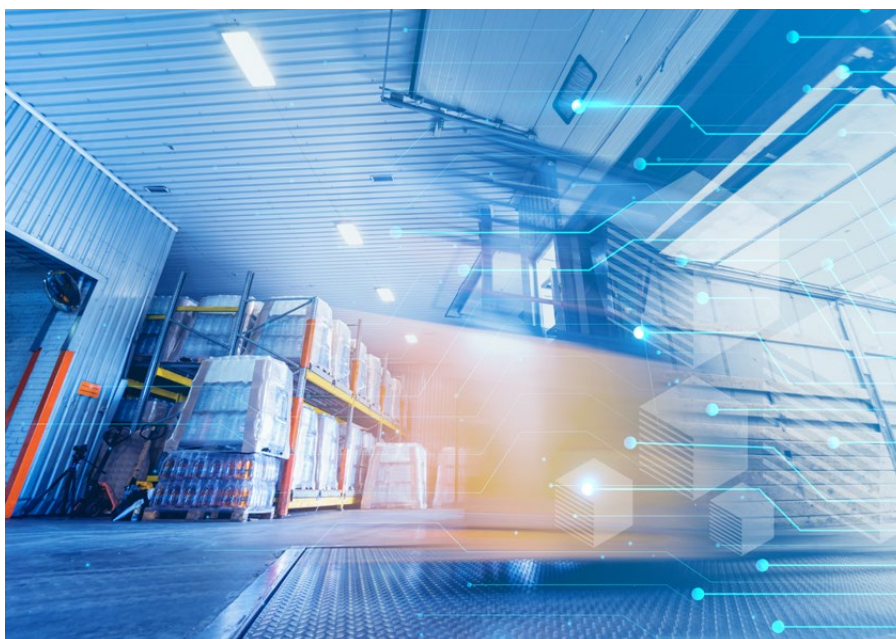
Das Gewährleisten eines ausreichenden Lagerbestands ist zweifellos ein wichtiger Teil der Arbeit von Disponenten, jedoch geht ihre Rolle weit darüber hinaus. Sie spielen eine entscheidende Rolle in der Kommunikation mit Kunden und Abnehmern, was von hoher Bedeutung für den zukünftigen Verkauf, für den Service, für das Reklamationsmanagement und für andere Bereiche ist.

## Konzentration auf wichtige Aufgaben

Mit Hilfe von **ITM AutoDispo** gewinnen Disponenten wertvolle Zeit im Alltag, die sie für wichtige Aufgaben, wie beispielsweise für den Kundenkontakt nutzen können. Dadurch können sie die Bedürfnisse der Kunden besser verstehen, zielgerichteter agieren, die Kundenzufriedenheit erhöhen sowie den Service verbessern.

## Mit ITM-AutoDispo den Überblick behalten

**ITM AutoDispo** erleichtert die Bepanung von vielen tausend Artikeln, die sich mit marktüblichen ERP-Systemen oft als schwierig gestaltet. Die benutzerfreundliche Oberfläche bietet einen Überblick über wichtige Kennzahlen und Lagerinformationen wie prognostizierte Lagerreichweite, Artikel mit kürzester/längster Reichweite sowie Artikel mit Änderungen in Bedarfsprognose, Nachbestellparameter und Lagerbestand. Disponenten haben mit **ITM AutoDispo** volle Kontrolle und können jederzeit Änderungen vornehmen.



Die Bitkom-Studie »Digitalisierung der Logistik« aus dem Jahr 2019 zeigt: Gut 70 % der Teilnehmer sind der Meinung, dass KI in 10 Jahren für die Logistik unverzichtbar ist. Lediglich 15 % der Unternehmen beschäftigen sich mit KI oder planen dies. Das hat sich bis heute nicht sehr stark geändert.

Laut Bitkom Research 2022 beklagen 59 % der befragten Unternehmen den Mangel an qualifizierten Disponenten.

# So funktioniert ITM AutoDispo.

Die intelligente Automatisierung der Bestellmengenplanung kann in einem Unternehmen ein komplexer Prozess sein, der viele Variablen und Faktoren berücksichtigt. **ITM AutoDispo** basiert auf modernster KI-Technologie und bietet eine Lösung, die Bedarfsprognosen mittels Machine Learning, Bestell-Optimierung auf Basis von Kosten und ein Benutzerinterface für Disponenten kombiniert.

## Bedarfsprognosen

Mittels Machine Learning werden zukünftige Bedarfe aller zu planenden Materialnummern- und Lager-Kombinationen für die relevanten Lieferzeiten vorhergesagt. Die Prognosen beinhalten Erwartungswerte sowie Unsicherheiten auf die Bedarfe. Letzteres ist besonders wichtig, um die Sicherheitsbestände optimal einzustellen.

## Bestell-Optimierung

Auf Basis der Vorhersagen und der relevanten Kosten werden Optimierungen vorgenommen, um die Bestellstrategie mit den geringsten Kosten zu wählen. Zum Beispiel: Mehrere Artikel kommen vom selben Lieferanten. Bei einer Bestellung entstehen Versandkosten. Sobald ein Artikel wegen knappen Lagerbestands nachbestellt werden muss, wird evtl. ein anderer Artikel ebenfalls mitbestellt, der in nächster Zeit knapp werden würde.

**ITM AutoDispo  
basiert auf modernster  
KI-Technologie**

## Benutzerinterface

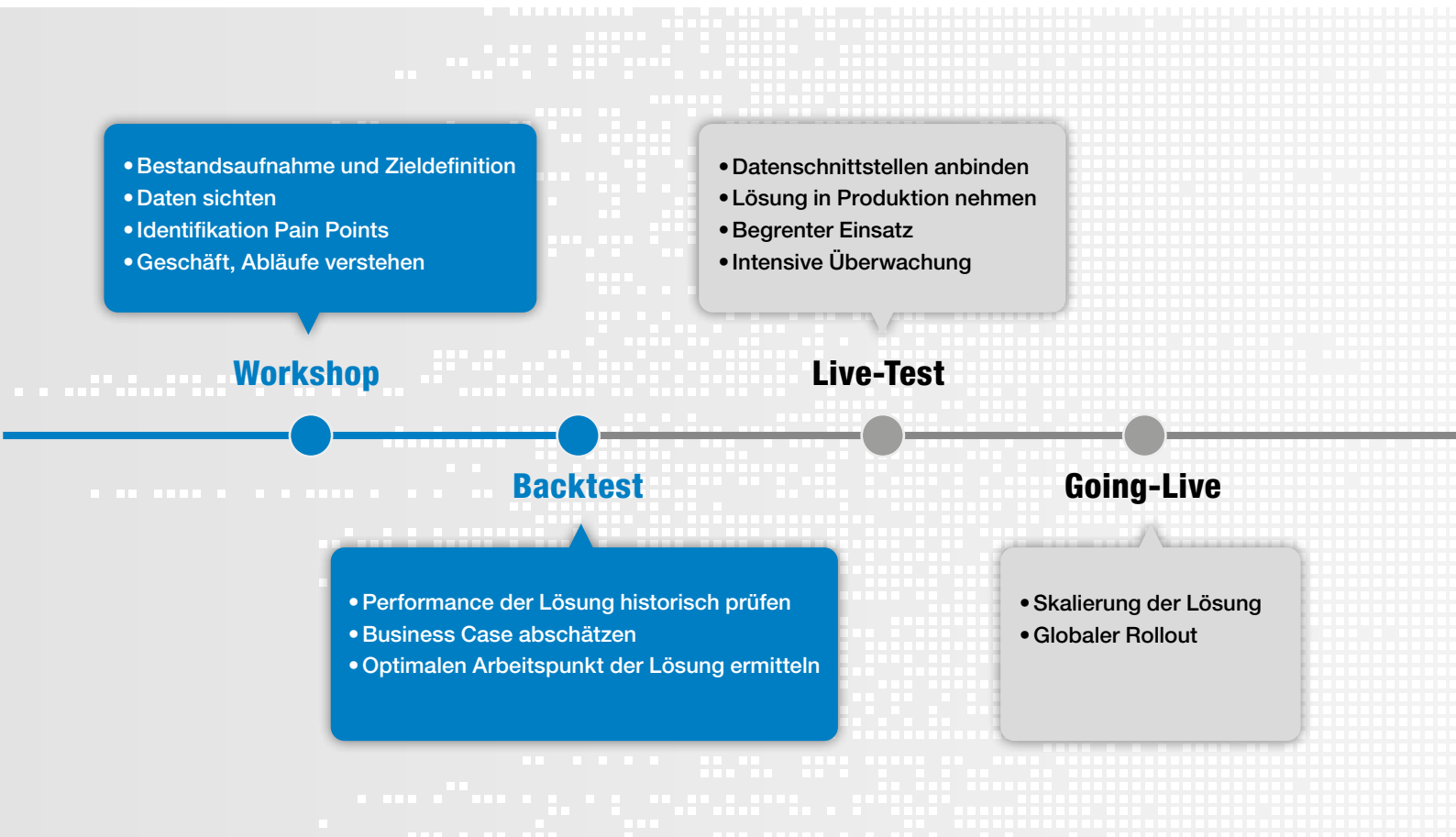
Zur Überwachung des Systems durch die Disponenten dient das Monitoring. Hier werden die neuesten Bestellungen angezeigt, die Änderungen der Bestellparameter und die größten Änderungen in den Bedarfsvorhersagen. An dieser Stelle können ebenfalls Änderungen durch den Disponenten eingepflegt werden, z.B. wenn größere Sonderbestellungen durch einen Kunden bekannt wurden.

## Integration

**ITM AutoDispo** ist flexibel einsetzbar. Sie kann in der Cloud und On-Premise installiert werden – idealerweise zur Ergänzung ihres bestehenden ERP-Systems. Wenn z.B. ein Bestellpunktverfahren für die Lagerbeplanung bereits implementiert ist, so kann die **ITM AutoDispo** als Ergänzung konfiguriert werden. Meist werden Langsamdreher, neu eingeführte Produkte oder Produkte am Ende ihres Lebenszyklus nicht über ein Bestellpunktverfahren beplant, weil es sich nicht dafür eignet. Diese Materialien können jetzt beplant werden.

# Integration von ITM AutoDispo.

ITM AutoDispo kann in Unternehmen durch eine Integration in das vorhandene ERP-System implementiert werden. Die Integration umfasst mehrere Schritte, um sicherzustellen, dass die Software den gewünschten Mehrwert erzielt.



>> ITM hat uns gezeigt, dass KI nicht nur ein neues Buzzword ist, sondern, dass damit technologisch gestützte Optimierungen für die Lieferkette möglich sind. Darüber hinaus wandert damit ein gewisser Anteil der Intelligenz, die vorher vor dem Rechner saß, in den Rechner und schafft damit eine 24/7 Verfügbarkeit.

Alexander Driss, Heidelberger Druckmaschinen



---

# Sind sie bereit für ITM AutoDispo?

**ITM AutoDispo** bringt Ihrem Unternehmen Wettbewerbsvorteile, entlastet die Disponenten und ermöglicht skalierbares Wachstum. Alles, was sie brauchen, ist eine Vision und den Mut, neue Wege zu gehen.

---

**>> Verlässliche und automatisierte Prognosen sind in einer Make-to-Order Fertigung entscheidend. Damit über die verschiedenen Fertigungsstufen die richtigen Materialien, bei gleichzeitiger Minimierung der Lagerbestände, stets verfügbar sind und die Kunden mit kurzen Lieferzeiten pünktlich versorgt werden. ITM hat in einem mehrstufigen Beratungsprozess eine maßgeschneiderte Lösung entwickelt, sowie die Mehrwerte und Funktionsweise transparent dargestellt.**

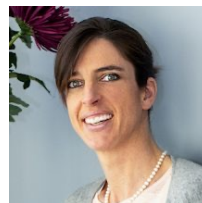
Thomas Nierlich, Endress + Hauser

---

**Vereinbaren Sie direkt einen Termin mit uns!**

**[itm-p.com/termin](https://itm-p.com/termin)**

ITM wird Sie dabei begleiten, KI-Systeme und Prozessoptimierungen in Ihrem Unternehmen erfolgreich einzuführen. Wir bieten Beratung und Implementierung rund um Data Science und Machine Learning. Wir stehen für Kompetenz und Erfahrung aus unzähligen umgesetzten Use Cases.



---

**>> Clarissa Vogelbacher**  
clarissa.vogelbacher@itm-p.com  
M +49 178 36 66 812  
F +49 721 909 996 15



---

**>> Dr. Jan Fränkle**  
jan.fraenkle@itm-p.ch  
M +41 78 612 00 86  
F +49 721 909 996 13